



Verkauf • Vermietung • Service

# Mietpreisliste

# Unsere Produkte

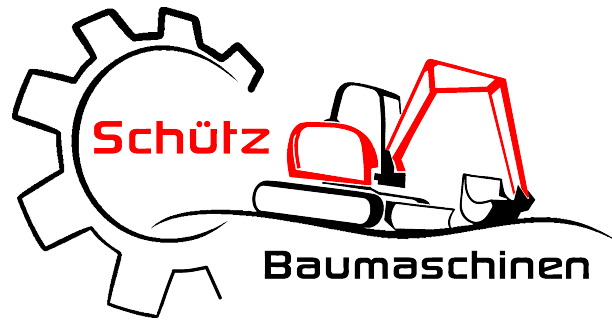
**Kubota**

**KRAMER**



**DUSS**

**LISSMAC**  
UNS BEWEGEN IDEEN



## Öffnungszeiten

### Sommer:

März - Oktober

Montag – Freitag	6.00 – 12.00 & 14.00 – 18.00
Samstag	8.00 – 14.00
Sonntag	Geschlossen

### Winter:

November - Februar

Montag – Freitag	7.30 – 12.00 & 13.30 – 17.30
Samstag	8.00 – 12.30
Sonntag	Geschlossen

### Außengelände

An der Werkseinfahrt 3 Fa. RKW  
Pelarstr. 21  
64720 Michelstadt

### Büro & Werkstatt

Gebäude 13  
Erbacher Straße 43-45  
64720 Michelstadt

Schauen Sie auch in unsere  
Anhängerbroschüre

**Inklusive Mietpreisliste**



# Das Wichtigste zur Miete

## **Mietdauer und Rückgabe von Maschinen:**

Wir vermieten Baumaschinen und Baugeräte für einen 8-stündigen Arbeitstag.

1-4 Tage – Tagespreis, 5-19 Tage – Wochenmietpreis, ab 20 Tage Monatspreis.

Kleingeräte: Wochenendtarif – Freitag 13 Uhr bis Montag 9 Uhr; Wochentarif – 7 Tage (Mo-Mo)

Überstunden werden mit 20% des Tagesmietpreises abgerechnet.

Mindestmietzeit beträgt ein Arbeitstag.

Die Rückgabe ist bis spätestens **9 Uhr** des Folgetags zu leisten.

Bei verspäteter Rückgabe wird ein weiterer Tag berechnet.

Freimeldungen sind bis max. 5 Tage pro Monat und ab einer Mindestmietdauer von 10 Tagen möglich.

Freimeldungen sind grundsätzlich im Voraus schriftlich anzumelden und genehmigen zu lassen.

Nachträgliche Freimeldungen werden nicht anerkannt.

## **Kaution:**

### **Gewerbliche Kunden**

Kaution wird in Einzelfällen erhoben und richtet sich nach dem Auftragswert.

Diese wird nach ordentlicher Rückgabe und Zahlung der Rechnung sofort zurückgezahlt.

### **Private Kunden**

Bei **allen** Mietvorgängen werden 150€ - 1500€ Kaution, je nach Auftragswert, erhoben.

Sie kann per Gutschrift auf unser Konto oder in Bar gezahlt werden.

Die Kaution wird bei Rückgabe verrechnet.

## **Maschinenbruchversicherung:**

Mietmaschinen und deren Anbaugeräte sind durch den Mieter kostenpflichtig über uns zu versichern. Der Preis für die von uns angebotene Maschinenversicherung beträgt 10% vom Tagesmietpreis.

Die Maschine ist gemäß ABMG 2008 u.a. gegen folgende Schäden und Gefahren versichert:

Bedienungsfehler und Ungeschicklichkeit, Material- und Ausführungsfehler, Kurzschluss, Überstrom, Überspannung, Sturm, Frost, Brand, Blitzschlag, Explosion, Erdbeben, Überschwemmung oder Hochwasser.

Bei Diebstahl und Raub gelten gesonderte Bestimmungen.

Eine Selbstversicherung ist nicht möglich.

## **Selbstbehalte:**

Der Selbstbehalt im Schadenfall richtet sich nach der Kategorie der jeweiligen Maschine.

Bei Diebstahl liegt der Selbstbehalt jedoch bei 10% des Maschinenwertes, bei Unterschlagung bei 20% des Maschinenwertes.

A = 750€ je Schadenfall

B = 1500€ je Schadenfall

C = 2500€ je Schadenfall

D = 4500€ je Schadenfall

Bei Diebstahl, Unterschlagung, Betrug, Raub = 10% des Wiederbeschaffungswertes, mind. Der vertraglich vereinbarte Selbstbehalt.

Für Anbaugeräte und Zubehör wird nur Entschädigung gezahlt, wenn zum Zeitpunkt des Diebstahls diese fest mit dem Grundgerät verbunden waren.

## **Preisstellung:**

Alle Preise sind Nettopreise ab unserem Lager zuzüglich der gesetzlichen Umsatzsteuer/Mehrwertsteuer

Die jeweiligen Versicherungs-, Transport-, Reinigungs- & Kraftstoffkosten werden gesondert berechnet.

## **Reinigung & Kraftstoff:**

Die Maschinen werden sauber und vollgetankt übergeben, sowie möglichst auch zurück genommen.

Eventuell entstehende Reinigungskosten oder Kraftstoffkosten gehen zu Lasten des Mieters.

Bitte erfragen Sie unsere aktuellen Kraftstoffpreise.

## **Anbaugeräte:**

Unsere Mietbagger werden mit einem Standart-Tieflöffel (Breite nach Wahl & Verfügbarkeit) ausgeliefert.

Unsere Radlader werden mit einer Schaufel und einer Palettengabel ausgeliefert.

Andere Löffelgrößen oder Löffelarten sowie andere Anbaugeräte werden auf Bestellung gesondert berechnet.

Für Anbaugeräte wird eine Maschinenbruchversicherung berechnet.

### **Zulässiges Gesamtgewicht:**

Das zulässige Gesamtgewicht eines Fahrzeugs bzw. einer Fahrzeugkombination setzt sich aus dem Leergewicht und der maximal erlaubten Zuladung zusammen.

Beide Werte finden Sie in der Zulassungsbescheinigung Teil 1.

Um die Sicherheit im Straßenverkehr nicht zu beeinträchtigen, darf das zulässige Gesamtgewicht nicht überschritten werden.

Bitte achten Sie auch auf Ihre Führerscheinklasse.

### **Ladungssicherung:**

Die Ladungssicherung muss die Kräfte kompensieren, die im normalen Fahrbetrieb auftreten können und dazu zählen Vollbremsungen, plötzliche Ausweichmanöver und schlechte Wegstrecken, nicht aber Verkehrsunfälle.

Eine Ladung ist nur dann ausreichend gesichert, wenn sie durch die Sicherungsmaßnahmen gezwungen wird, in jeder Fahrsituation das zu tun, was das Fahrzeug tut.

Zurrgurte sowie Zurrketten haben kein Verfallsdatum und dürfen so lange eingesetzt werden, bis sie ablegereif sind.

Ein Zurrgurt mit unleserlichem Etikett, beschädigtem Etikett oder fehlendem (abgerissenem) Etikett gilt als ablegereif und darf nicht verwendet werden!

Zurrketten sind nur über einen begrenzten Zeitraum verwendbar und müssen regelmäßigen Prüfungen unterzogen werden.

Es gilt auf das Kennzeichnungsetikett oder den Kennzeichnungsanhänger zu achten.

Zurrmaterial darf nicht beschädigt sein.

### **AGB:**

Es gelten unsere aktuellen Mietbedingungen.

Diese senden wir Ihnen auf Wunsch gerne zu. Oder als Download auf [www.schuetz-baumaschinen.de](http://www.schuetz-baumaschinen.de)

## **Was benötige ich zur Miete?**

### **Gewerbliche Kunden**

- Personalausweis (Kopie) Abholberechtigter Personen
- Kunden-Anmeldeformular
- Gewerbeanmeldung (Kopie)
- Kautions i.H.d. Auftragswertes

### **Privatkunden**

- Personalausweis (Kopie) Abholberechtigter Personen
- Kunden-Anmeldeformular
- Kautions i.H.d. Auftragswertes, min. aber 150€

Besuchen Sie uns im Internet

[www.schuetz-baumaschinen.de](http://www.schuetz-baumaschinen.de)



## Mini-, Kompakt- & Kettenbagger



Einsatzgewicht	Breite	Grabtiefe	Pro Tag	Woche p.T.	Monat p.T.	SB
0,8t – 1,0t	750-990mm	1800mm	100 €	90 €	75 €	B
1,0t – 2,0t	990-1300mm	2310mm	110 €	100 €	85 €	B
2,0t – 2,8t	1500mm	2580mm	130 €	120 €	95 €	B
2,8t – 3,5t	1500mm	2820mm	140 €	125 €	105 €	B
3,5t – 4,5t	1700mm	3410mm	160 €	140 €	120 €	B
4,5t- 6,5t	1960mm	3890mm	190 €	170 €	140 €	C
6,5t – 8,5t	2200mm	4600mm	210 €	190 €	150 €	C
8,5t – 10,5t	2200mm	4590mm	220 €	200 €	160 €	C
10,5t – 14,5t	-	5510mm	265 €	240 €	200 €	D
14,5t – 18,0t	-	5310mm	285 €	260 €	220 €	D
18,0t – 21,0t	-	6040mm	330 €	290 €	240 €	D

## Mobilbagger



Einsatzgewicht	Grabtiefe	Pro Tag	Woche p.T.	Monat p.T.	SB
Bis 7,5t	3880mm	200 €	170 €	140 €	C
Bis 9,5t	4080mm	210 €	185 €	155 €	C
Bis 12,5t	4310mm	240 €	210 €	170 €	C
Bis 14,5t	5400mm	255 €	230 €	190 €	D
Bis 16,5t	5600mm	270 €	245 €	205 €	D
Bis 18,0t	6000mm	320 €	285 €	235 €	D
Bis 22,5t	6500mm	340 €	305 €	255 €	D

Schauen Sie auch in unsere  
Anhängerbroschüre

**Inklusive Mietpreislite**



## Tieflöffel 25cm - 120cm



Einsatzgewicht	Pro Tag	Woche p.T.	Monat p.T.	SB
0,8t – 2,0t	15 €	10 €	5 €	A
2,0t – 6,0t	20 €	10 €	7 €	A
6,0t – 12,0t	23 €	12 €	10 €	A
12,0t – 15,0t	25 €	15 €	13 €	A
15,0t – 19,0t	30 €	25 €	20 €	A

## Grabenräumlöffel starr 80cm - 200cm



Einsatzgewicht	Pro Tag	Woche p.T.	Monat p.T.	SB
0,8t – 2,0t	15 €	10 €	5 €	A
2,0t – 6,0t	20 €	10 €	7 €	A
6,0t – 10,0t	23 €	12 €	10 €	A
10,0t – 19,0t	25 €	15 €	13 €	A
19,0t – 40,0t	30 €	25 €	20 €	B

## Grabenräumlöffel schwenkbar 80cm - 200cm



Einsatzgewicht	Pro Tag	Woche p.T.	Monat p.T.	SB
0,8t – 2,0t	20 €	18 €	13 €	A
2,0t – 6,0t	23 €	16 €	12 €	A
6,0t – 10,0t	25 €	18 €	15 €	A
10,0t – 19,0t	30 €	23 €	18 €	A
19,0t – 40,0t	35 €	28 €	20 €	B

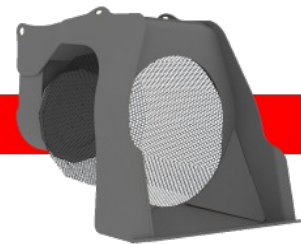
Alle Preise sind Nettopreise pro Werktag zzgl. Maschinenbruchversicherung (10 % vom Tagesmietlistenpreis pro Kalendertag).  
Bitte beachten Sie, dass Sie nur eine Maschinenkategorie wählen. Das Mietobjekt ist abhängig von Verfügbarkeit der jeweiligen Modelle.  
Es gelten unsere allgemeinen Mietbedingungen, die wir Ihnen auf Wunsch gerne zusenden (als Download unter [www.schuetz-baumaschinen.de](http://www.schuetz-baumaschinen.de))

## Gitterlöffel



Einsatzgewicht	Pro Tag	Woche p.T.	Monat p.T.	SB
1,0t – 2,0t	25 €	20 €	13 €	A
2,0t – 12,0t	35 €	25 €	20 €	A
10,0t – 19,0t	45 €	35 €	28 €	A
18,0t – 28,0t	55 €	45 €	35 €	B

## Trommelsieblöffel



Einsatzgewicht	Pro Tag	Woche p.T.	Monat p.T.	SB
2,0t – 5,0t	95 €	80 €	67 €	C
5,0t – 8,0t	110 €	95 €	77 €	C
8,0t – 12,0t	120 €	105 €	85 €	C
13,0t – 16,0t	130 €	115 €	90 €	C
17,0t – 21,0t	140 €	125 €	100 €	C

Sie können eine Maschine nicht finden?

Rufen Sie uns einfach an!

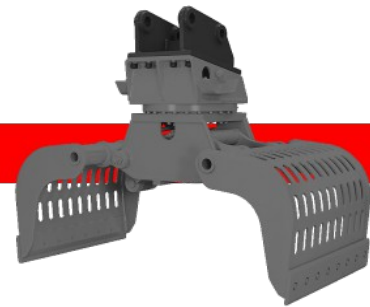
**0176/21544885**

# Hydraulikhammer



Einsatzgewicht	Pro Tag	Woche p.T.	Monat p.T.	SB
0,8t – 2,0t	55 €	45 €	35 €	B
2,0t – 4,0t	60 €	50 €	45 €	B
4,0t – 7,0t	80 €	75 €	65 €	B
7,0t – 12,0t	95 €	90 €	80 €	C
14,0t – 19,0t	140 €	125 €	110 €	C

# Zweischalen- & Sortiergreifer



Nutzlast	Pro Tag	Woche p.T.	Monat p.T.	SB
Bis 2,0t	55 €	40 €	25 €	B
2,0t – 6,0t	65 €	55 €	45 €	B
5,0t – 8,0t	70 €	60 €	50 €	B
9,0t – 14,0t	80 €	70 €	60 €	C
11,0t – 18,0t	90 €	80 €	70 €	C
16,0t – 21,0t	100 €	85 €	75 €	C

# Erdborher



Aufnahme	Einsatzgewicht	Pro Tag	Woche p.T.	Monat p.T.	SB
MS03/QC03	2,0t – 6,0t	125 €	105 €	85 €	B

Alle Preise sind Nettopreise pro Werktag zzgl. Maschinenbruchversicherung (10 % vom Tagesmietlistenpreis pro Kalendertag).  
 Bitte beachten Sie, dass Sie nur eine Maschinenkategorie wählen. Das Mietobjekt ist abhängig von Verfügbarkeit der jeweiligen Modelle.  
 Es gelten unsere allgemeinen Mietbedingungen, die wir Ihnen auf Wunsch gerne zusenden (als Download unter [www.schuetz-baumaschinen.de](http://www.schuetz-baumaschinen.de))

# Radlader



Volumen	Einsatzgewicht	Pro Tag	Woche p.T.	Monat p.T.	SB
Bis 0,4m <sup>3</sup>	2,5t	130 €	100 €	85 €	B
Bis 0,85m <sup>3</sup>	Bis 5,5t	150 €	125 €	100 €	B
Bis 1,1m <sup>3</sup>	6,2t	160 €	145 €	130 €	B
Bis 1,3m <sup>3</sup>	7t	175 €	155 €	140 €	C
Bis 1,5m <sup>3</sup>	Bis 8,25t	190 €	170 €	150 €	C
Bis 2,0m <sup>3</sup>	9,7t	200 €	180 €	160 €	C
2,1m <sup>3</sup>	11,1t	220 €	195 €	175 €	D
2,3m <sup>3</sup>	12,9t	270 €	220 €	185 €	D
2,7m <sup>3</sup>	14,8t	290 €	260 €	200 €	D
3,4m <sup>3</sup>	18,1t	320 €	285 €	230 €	D

# Anbaugeräte Radlader



Maschinentyp	Pro Tag	Woche p.T.	Monat p.T.	SB
Schneeschild	60 €	50 €	35 €	B
Kehrmaschine	95 €	80 €	60 €	B
Leichtgutschaufel	30 €	25 €	15 €	A
Mehrzweckschaufel	40 €	35 €	25 €	B
Palettengabel	20 €	15 €	12 €	A

Sie können eine Maschine nicht finden?

Rufen Sie uns einfach an!

**0176/21544885**

## Stampfer



Maschinentyp	Pro Tag	Woche p.T.	Monat p.T.	SB
Stampfer bis 60kg	30 €	25 €	20 €	A
Stampfer bis 70kg	38 €	30 €	22 €	A

## Vibrationsplatten



Maschinentyp	Pro Tag	Woche p.T.	Monat p.T.	SB
Bis 80kg	30 €	25 €	18 €	A
Bis 100kg	35 €	30 €	25 €	A
Bis 160kg	40 €	35 €	28 €	A
Bis 270kg	50 €	40 €	30 €	B
Bis 400kg	60 €	50 €	35 €	B
Bis 500kg	65 €	55 €	40 €	B
Vulkollanmatte	8 €	6 €	4 €	A

Alle Preise sind Nettopreise pro Werktag zzgl. Maschinenbruchversicherung (10 % vom Tagesmietlistenpreis pro Kalendertag). Bitte beachten Sie, dass Sie nur eine Maschinenkategorie wählen. Das Mietobjekt ist abhängig von Verfügbarkeit der jeweiligen Modelle. Es gelten unsere allgemeinen Mietbedingungen, die wir Ihnen auf Wunsch gerne zusenden (als Download unter [www.schuetz-baumaschinen.de](http://www.schuetz-baumaschinen.de))

## Dumper Rad- & Kettenantrieb



Einsatzgewicht	Ladefähigkeit	Antrieb	Pro Tag	Woche p.T.	Monat p.T.	SB
510kg	700kg	Kette	95 €	75 €	60 €	B
960kg	1000kg	Kette	130 €	105 €	80 €	B
1510kg	1500kg	Rad	120 €	100 €	80 €	B
2780kg	3500kg	Rad	140 €	120 €	95 €	C
4380kg	6000kg	Rad	160 €	140 €	110 €	C

## Kleingeräte



Maschinentyp	Pro Tag	Wochenende	Woche	SB
Baustellenlaser	20 €	30 €	80 €	A
Innenrüttler 58mm	35 €	60 €	130 €	A
Stromerzeuger 2,5kW	30 €	50 €	110 €	A
Nassschneidetisch	45 €	70 €	155,00 €	A
Nassschneidetisch Abnutzung Diamantscheibe pro 0,1mm		2 €		
Erdbohrgerät m. Benzinmotor	35 €	60 €	150 €	A
Vertikutierer	25 €	40 €	110 €	A
Betonmischmaschine	15 €	25 €	70 €	A
Auslegemulcher – 540 Zapfwelle 220cm Breite	90 €	Ab 5 Tage auf Anfrage		C
Holzhäcksler – 1000 Zapfwelle bis zu d=18cm		40€ pro Tag 20€ pro Betriebsstunde		C

Besuchen Sie uns im Internet

[www.schuetz-baumaschinen.de](http://www.schuetz-baumaschinen.de)



## Bohr- & Kombihämmer



Maschinentyp	Pro Tag	Wochenende	Woche	SB
Kombihammer 3,9kg	30 €	25 €	20 €	A
Kombihammer 5,5kg	38 €	30 €	22 €	A
Abnutzung pro Meisel	3 €	8 €	20 €	A

## Kettensägen inkl. 1 Sägekette



Maschine	Schwertlänge	Antrieb	MSK - min. Voraussetzung	Tag	WE	Woche	SB
Stihl MSA220C	35cm	Akku	A1	25 €	40 €	70 €	A
Stihl MS170	30cm	Motor	A1	25 €	40 €	70 €	A
Stihl MS231C	35cm	Motor	A2	30 €	50 €	80 €	A
Stihl MS251C	40cm	Motor	A2	35 €	60 €	90 €	A
Stihl HTA85	30cm	Akku	A1	25 €	40 €	70 €	A

## Freischneider inkl. 1 Fadenkopf-Aufsatz



Maschine	Faden	Mulchkit	Messer	Tag	WE	Woche	SB
Stihl FSA130R	Ja	Nein	Nein	30 €	50 €	110 €	A
Stihl FS90	Ja	Ja	Ja	35 €	60 €	130 €	A
Stihl FS360	Ja	Ja	Ja	40 €	70 €	150 €	A

Sie können eine Maschine nicht finden?

Rufen Sie uns einfach an!

**0176/21544885**

## Heckenscheren



Maschine	Klingenlänge	Tag	WE	Woche	SB
Stihl HSA86	60cm	20 €	30 €	65 €	A
Stihl HS56C	55cm	30 €	50 €	110 €	A
Stihl HLA85	50cm	30 €	50 €	110 €	A

## Zubehör & Akkus



	Tag	WE	Woche	SB
Akku + Ladegerät	10 €	16 €	30 €	A
Akku-Pack (2x Akku inkl. Ladegerät)	14 €	20 €	50 €	A
2 Takt Gemisch Sonderkraftstoff*		Auf Anfrage		
Kettenhaftöl*		Auf Anfrage		
Benzin*		Auf Anfrage		
Diesel*		Auf Anfrage		
AdBlue*		Auf Anfrage		

\* Die Preise ändern sich mit unseren jeweiligen Bezugspreisen. Bitte erfragen Sie den momentanen Stand.

WE = Wochenende – Freitag 13 Uhr bis Montag 9 Uhr / Woche – 7 Tage (z.B. Mo. - Mo.)

### Besondere Voraussetzungen zur Miete von Kettensägen

Zum Schutz Ihrer Person, Kollegen, Bekannten und allen Beteiligten, bestehen wir bei Vermietung von Kettensägen jeglicher Art auf Vorlage von:

- Zertifikat Motorsägenkurs min. A1 oder A2 je nach Maschine
- Schnitenschutzstiefel, Schnitenschutzhose & Helm mit Gesichts- & Gehörschutz

**Bitte haben Sie Verständnis, dass wir Ihnen ohne entsprechende Nachweise, keine Kettensäge vermieten können**

Kraftstoffe für Zweitaktmotoren, sowie Sägekettenöl müssen kostenpflichtig über uns bezogen werden.

Alle Preise sind Nettopreise pro Werktag zzgl. Maschinenbruchversicherung (10 % vom Tagesmietlistenpreis pro Kalendertag). Bitte beachten Sie, dass Sie nur eine Maschinenkategorie wählen. Das Mietobjekt ist abhängig von Verfügbarkeit der jeweiligen Modelle. Es gelten unsere allgemeinen Mietbedingungen, die wir Ihnen auf Wunsch gerne zusenden (als Download unter [www.schuetz-baumaschinen.de](http://www.schuetz-baumaschinen.de))

## Transport



Maschinengewicht	Grundpauschale	Betrag pro Kilometer
Bis 2t	30 €	3 €
Bis 7t	45 €	5 €
Ab 7t	Auf Anfrage	

### Beispiel zur Ermittlung Transportpreis pro Fahrt:

(Anlieferung 1,9t Bagger mit Entfernung 10km)

**Grundpauschale** + **Kilometerbetrag** x **Anzahl km**

30€ Grundpauschale + 3€ x 10km = 30€

30€ + 30€ = 60€ pro Fahrt

Berechnungsgrundlage ist die Online-Streckenberechnung über Google Maps, ab unserem Standort in Michelstadt. Die anfallende Maut ist im Preis mit inbegriffen.

## Auffahrrampen



Tragkraft (kg/Paar)	Länge ca.	Pro Tag	Woche p.T.	Monat p.T.	SB
800 kg	160cm	7 €	6 €	4 €	A
1900 kg	200cm	10 €	8 €	5 €	A
3000 kg	250cm	10 €	8 €	6 €	A
4000 kg	350cm	10 €	8 €	6 €	A

Ihnen fehlt nur ein Anhänger? Wir helfen Ihnen mit unserer Mietflotte!

**Schauen Sie in unsere Anhängermietpreisliste**

**Sie haben noch Fragen?**

**Kontaktieren Sie uns einfach**

*Sie können eine Maschine nicht finden?*

Rufen Sie uns einfach an!

**0176/21544885**

Schütz Baumaschinen  
Inh. Tobias Schütz  
Erbacher Str. 43-45  
64720 Michelstadt

[info@schuetz-baumaschinen.de](mailto:info@schuetz-baumaschinen.de)  
[www.schuetz-baumaschinen.de](http://www.schuetz-baumaschinen.de)

